

<http://www.wspl.co.kr>

# 월드샘플 제작회사

CNC목업.진공주형전문



World Sample Manufacturing Co.

# CONTENTS

01

회사소개

02

조직도

03

제품소개

04

주요고객사

05

보유설비

06

제작공정

07

전공주형

# 회사소개

3D가공 · Mock-up · 진공주형등 샘플제작 전문

<http://www.wspl.co.kr>

1990년 설립된 회사로써 연구소및 개발부서(R&D), 스타트업체의 시제품모형(Mock-up)전문 제작회사입니다. 3D CNC 정밀가공Mock-up의 워킹 목업과 도색 및 후처리까지 최고의 제품을 목표로 노력하고 있습니다.

당사는 고객들의 신뢰에 보답코저 대형 설비를 도입 확장하여 품질, 납기, 가격, 기술등 고객 만족을 위하여 열정을 쏟아 고객의 개발 업무에 성실한 파트너가 되도록 최선을 다하고 있습니다.

## 고객만족 : 품질(4M), 가격, 납기, 업무

- 대표자 : 황병진
- 설립년도 : 1990.6.30
- 사업유형 : Mock-up 제작및 진공주형
- 주소 : 경기도 시흥시 은행로 21(중앙테크노타운)605호
- Home page : [www.wspl.co.kr](http://www.wspl.co.kr)
- 전화 : 031-316-0581 ~2, 팩스 : 031-316-0584
- 이메일 : [w5418@chol.com](mailto:w5418@chol.com)



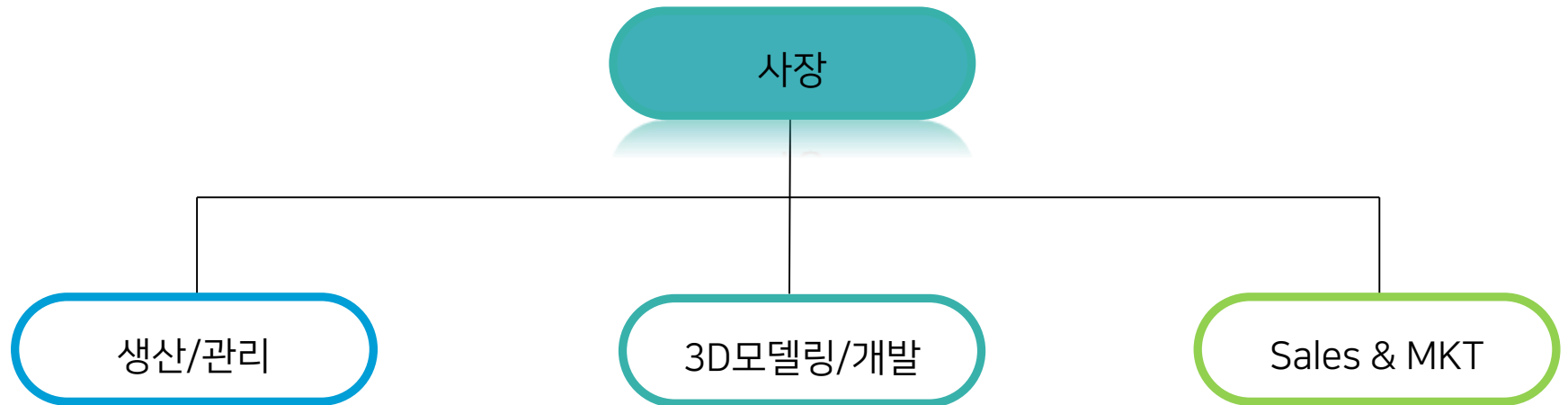
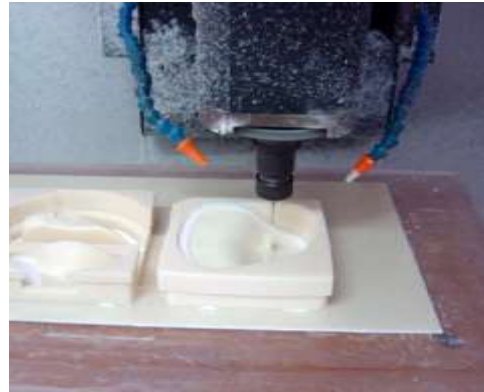
# Man power & 조직도

3D가공· Mock-up ·진공주형등 샘플제작 전문

<http://www.wspl.co.kr>

## 직원 경력

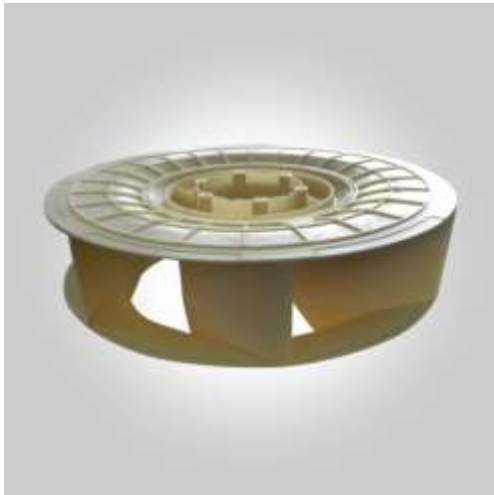
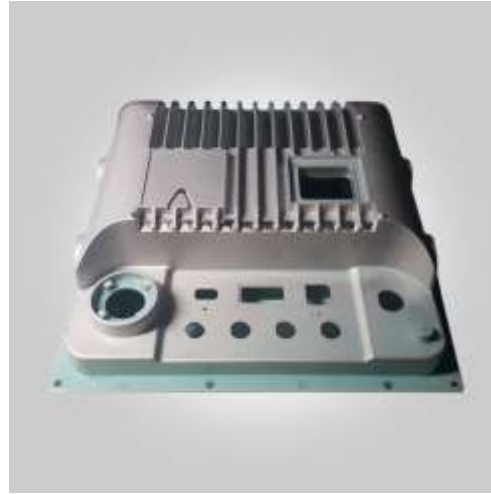
- Mock up총괄 : 30년 이상 1명
- CAD 3D MODELING : 25년 이상2명
- 제작 생산 : 20년 이상 3명
- 사무직 :1명
- 협력사 : 30개사



# Mock up 제품 (완제품)

3D가공 · Mock-up · 진공주형등 샘플제작 전문

<http://www.wspl.co.kr>



# Mock up 제품 (완제품)

3D가공· Mock-up ·진공주형등 샘플제작 전문

<http://www.wspl.co.kr>



# 주요고객사

3D가공 · Mock-up · 진공주형등 샘플제작 전문

<http://www.wspl.co.kr>

A사

자동차 전장품

B사

방위산업제품

C사

공기청정기

D사

오락기계

E사

정밀 소형 부품

F사

통신 모듈 박스

G사

해상 자동항법장치

H사

자동차정밀부품

I사

자동차 엔진 커버

J사

Phone Charger

K사

자동차 항법장치

L사

의료기기외

M사

가전제품

M사

반려견 용품

N사

현금인출기

# 보유설비

3D가공 · Mock-up · 진공주형등 샘플제작 전문

<http://www.wspl.co.kr>



- 소형정밀 과 대형제품 가로 1200 x 세로 900 size까지 가공하며 최신 신형으로서 가공속도 및 정밀도가 탁월하다.

No	설비명	규격	수량	제조업체
1	평면조각기	중	2	대양정밀
2	각도조각기	중	2	대양정밀
3	베드조각기	대	1	영신조각기
4	벤치레스	중	1	금성기계상사
5	진공주형기	중	1	원풍진공
6	샌드브래스터	중	1	PC엔지니어링
7	정반	대	2	성진상사
8	정반	중	8	성진상사
9	드릴	중	1	행드밀사
10	컴프레셔	대	1	경원엔지니어링
11	그라인더		2	서울정밀
12	3D-CNC	대	4	화낙코리아 외



# Mockup 제작과정

3D가공· Mock-up ·진공주형등 샘플제작 전문

<http://www.wspl.co.kr>

숙련된 작업자가 3d data를 보고 제품의 형상을 파악하고 머신센타등의 3D가공 기계를 통하여 ABS,PC 등의 판재 재료를 가공한후 손 기술을 적용하여 표면 마무리합니다.

- 1 도면 및 사양검토
- 2 작업계획
- 3 도면에 의한 CAD/CAM(MODELING)설계
- 4 CAD/CAM에 의한 Mock-up 제작
- 5 조립 관계 및 표면 가공
- 6 표면 후가공

# 진공주형(Vacuum Mold)

3D가공 · Mock-up · 진공주형 등 샘플제작 전문

<http://www.wspl.co.kr>

초기 가공샘플 MASTER를 이용하여 SILICON 수지를 가지고 수지형틀 (SILICON TOOL)을 제작한 후에 진공 상태에서 SILICON TOOL에 액성수지를 주입 후 60도씨의 건조로에 2시간 정도 경화 시키면 완제품 을 얻을 수 있다.(프라스틱사출방법응용)

이방법을 진공주형법 이라 하며 SILICON수지형틀 1EA로 완제품 15~20EA 를 제작할 수 있다.

- 1) 적용범위 : 보통 30개 이하의 동일한 제품을 만들때 적용하며 자동차 및 전자제품의 OUT CASE, 의료기기 케이스 제작 등 활용범위 가 넓다.
- 2) 형(形) 재료 : SILICON-MOLD등이 있다.
- 3) 제품의 재료 : 제품의 재료는 보통 액상 POLIURETAN계 수지, EPOXY계 수지등을 사용한다



Thank you



World Sample Manufacturing Co.